

# СХЕМА 11: ОФИЦИАЛЬНЫЕ ЖЕСТЫ СУДЕЙ

Условные обозначения:



Судья(и), который должен выполнять жест в соответствии с его/ее обязанностью

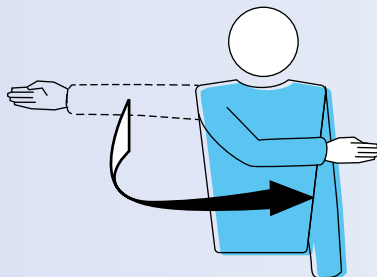


Судья(и), который выполняет жест в отдельных ситуациях

## 1 РАЗРЕШЕНИЕ ПОДАВАТЬ

Соответствующие Правила: 12.3, 22.2.1.1

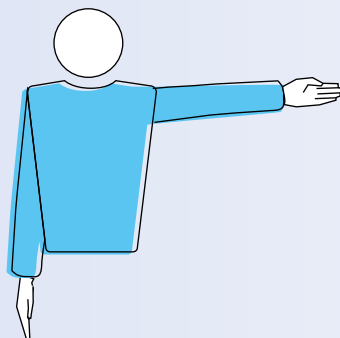
Движением руки указать направление подачи



## 2 ПОДАЮЩАЯ КОМАНДА

Соответствующие Правила: 22.2.3.1, 22.2.3.2, 22.2.3.4

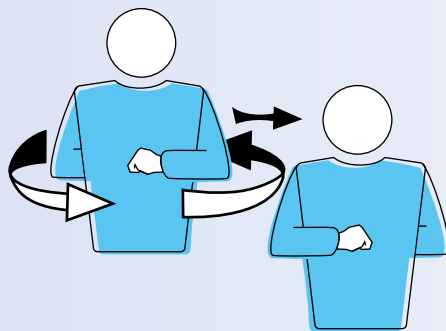
Вытянуть руку в сторону команды, которая должна подавать



## 3 СМЕНА ПЛОЩАДОК

Соответствующее Правило: 18.2

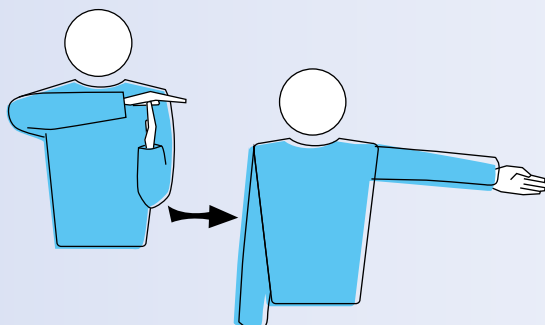
Поднять предплечья спереди и сзади и повернуть их вокруг корпуса



## 4 ТАЙМ-АУТ

Соответствующее Правило: 15.4.1

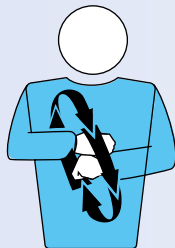
Расположить ладонь одной руки над пальцами другой, удерживаемой вертикально (в форме Т), и затем указать запрашивающую команду



## 5 ЗАМЕНА

Соответствующие Правила: 15.5.1, 15.5.2, 15.8

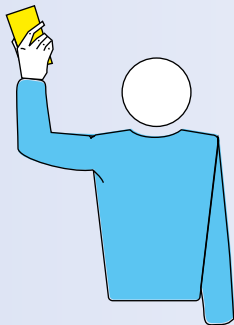
Круговое движение предплечьями  
вокруг друг друга



## 6а ПРЕДУПРЕЖДЕНИЕ ЗА НЕПРАВИЛЬНОЕ ПОВЕДЕНИЕ

Соответствующие Правила: 21.1, 21.6

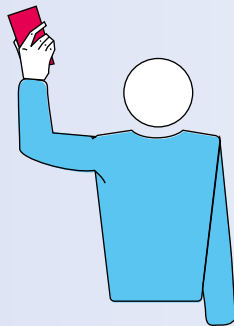
Показать желтую карточку  
для предупреждения



## 6б ЗАМЕЧАНИЕ ЗА НЕПРАВИЛЬНОЕ ПОВЕДЕНИЕ

Соответствующие Правила: 21.3.1, 21.6, 23.3.2.2

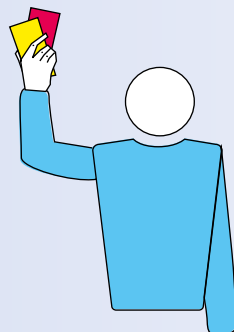
Показать красную карточку  
для замечания



## 7 УДАЛЕНИЕ

Соответствующие Правила: 21.3.2, 21.6, 23.3.2.2

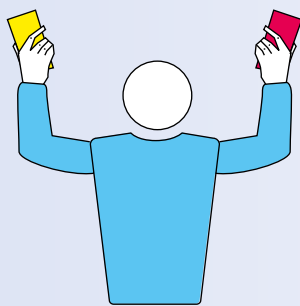
Показать обе карточки вместе  
для удаления



## 8 ДИСКВАЛИФИКАЦИЯ

Соответствующие Правила: 21.3.3, 21.6, 23.3.2.2

Показать красную и желтую карточки раздельно для дисквалификации



П

## 9 КОНЕЦ ПАРТИИ (ИЛИ МАТЧА)

Соответствующие Правила: 6.2, 6.3

Скрестить предплечья с открытыми кистями перед грудью

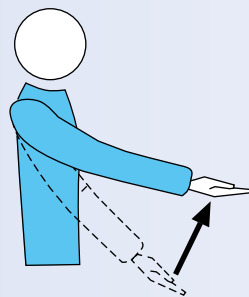


П В

## 10 МЯЧ НЕ ПОДБРОШЕН ИЛИ НЕ ВЫПУЩЕН ПРИ УДАРЕ НА ПОДАЧЕ

Соответствующее Правило: 12.4.1

Поднять вытянутую руку с обращенной вверх ладонью

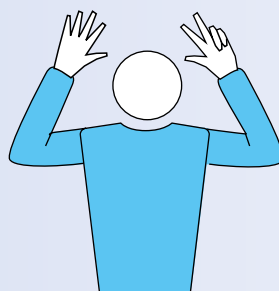


П

## 11 ЗАДЕРЖКА ПРИ ПОДАЧЕ

Соответствующее Правило: 12.4.4

Поднять восемь разведенных пальцев



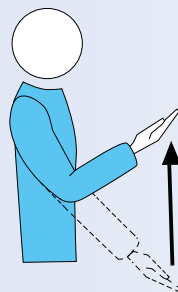
П

## 16 ЗАХВАТ

Соответствующие Правила: 9.2.2, 9.3.3, 23.3.2.3b

Медленно поднять предплечье  
с обращенной вверх ладонью

П

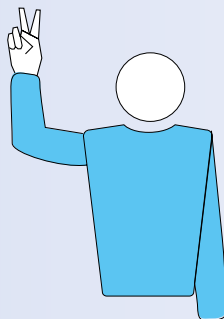


## 17 ДВОЙНОЕ КАСАНИЕ

Соответствующие Правила: 9.3.4, 23.3.2.3b

Поднять два разведенных пальца

П

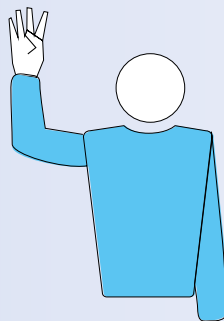


## 18 ЧЕТЫРЕ УДАРА

Соответствующие Правила: 9.3.1, 23.3.2.3b

Поднять четыре разведенных пальца

П



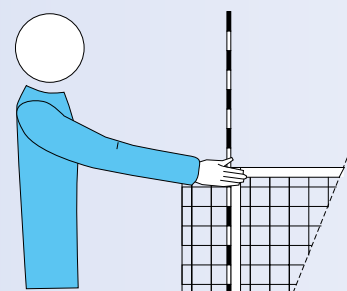
## 19 КАСАНИЕ СЕТКИ ИГРОКОМ - ПОДАННЫЙ МЯЧ КАСАЕТСЯ СЕТКИ МЕЖДУ АНТЕННАМИ И НЕ ПЕРЕСЕКАЕТ ВЕРТИКАЛЬНУЮ ПЛОСКОСТЬ СЕТКИ

Соответствующие Правила: 11.4.4, 12.6.2.1

Указать соответствующую сторону сетки  
соответствующей рукой

П

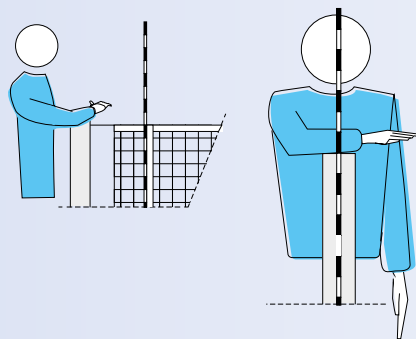
В



## 20 КАСАНИЕ ПО ДРУГУЮ СТОРОНУ СЕТКИ

Соответствующие Правила: 11.4.1, 13.3.1, 14.3, 14.6.1, 23.3.2.3с

Расположить руку над сеткой ладонью вниз



П

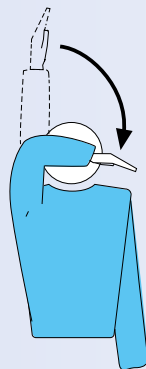
## 21 ОШИБКА ПРИ АТАКУЮЩЕМ УДАРЕ

Соответствующие Правила:

- игрока задней линии, либеро или по подаче соперника: 13.3.3, 13.3.4, 13.3.5, 23.3.2.3d,e, 24.3.2.4
- с передачи сверху пальцами, выполненной либеро в своей передней зоне: 13.3.6

Сделать движение вниз предплечьем с открытой кистью

П В



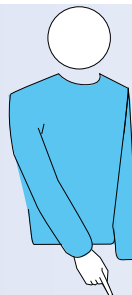
## 22 ПЕРЕХОД НА ПЛОЩАДКУ СОПЕРНИКА

ПЕРЕСЕЧЕНИЕ МЯЧОМ НИЖНЕЙ ПЛОЩАДИ ИЛИ ПОДАЮЩИЙ КАСАЕТСЯ ПЛОЩАДКИ (ЛИЦЕВОЙ ЛИНИИ) ИЛИ ИГРОК ЗАСТУПАЕТ ЗА ПРЕДЕЛЫ СВОЕЙ ПЛОЩАДКИ В МОМЕНТ УДАРА НА ПОДАЧЕ

Соответствующие Правила: 8.4.5, 11.2.2, 12.4.3, 23.3.2.3a,f, 24.3.2.1

Указать на среднюю линию или на соответствующую линию

П В



## 23 ОБОЮДНАЯ ОШИБКА ИЛИ ПЕРЕИГРОВКА

Соответствующие Правила: 6.1.2.2, 17.2, 22.2.3.4

Поднять оба больших пальца вертикально



П

Соответствующие Правила: 23.3.2.3b, 24.2.2

Провести ладонью одной руки по пальцам другой, удерживаемой вертикально



П

## 25 ПРЕДУПРЕЖДЕНИЕ ЗА ЗАДЕРЖКУ / ЗАМЕЧАНИЕ ЗА ЗАДЕРЖКУ

Соответствующие Правила: 15.11.3, 16.2.2, 16.2.3, 23.3.2.2

Прикрыть запястье желтой карточкой (предупреждение) и красной карточкой (замечание)

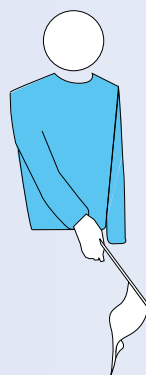


П

## 1 МЯЧ "В ПЛОЩАДКЕ"

Соответствующие Правила: 8.3, 27.2.1.1

Указать флагом вниз

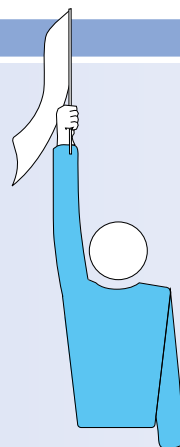


Л

## 2 МЯЧ "ЗА"

Соответствующие Правила: 8.4.1, 27.2.1.1

Поднять флаг вертикально

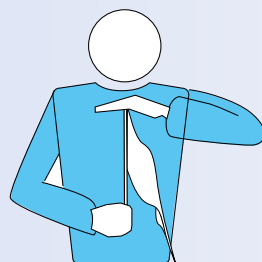


Л

## 3 КАСАНИЕ МЯЧА

Соответствующее Правило: 27.2.1.2

Поднять флаг и коснуться его вершины ладонью свободной руки

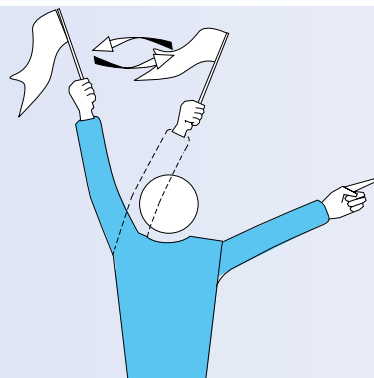


Л

## 4 ОШИБКИ ПЛОЩАДИ ПЕРЕХОДА, КАСАНИЕ МЯЧОМ ПОСТОРОННЕГО ПРЕДМЕТА, ИЛИ ЗАСТУП ЛЮБОГО ИГРОКА ПРИ ПОДАЧЕ

Соответствующие Правила: 8.4.2, 8.4.3, 8.4.4, 12.4.3, 27.2.1.3, 27.2.1.4, 27.2.1.6, 27.2.1.7

Махать флагом над головой и указывать на антенну или соответствующую линию



Л