

## ПЛАН

тренировки ГУУС-2 по шахматам 05 апреля 2020 года.

Тренер-А.Н.Поникаровский, староста-Влад Соколов.

1 урок 16.00 - 16.40. Раздел ПЛАНА учебного процесса - ОФП.

Общеразвивающие упражнения: отжимания; приседания; поднятие и опускание ноги, сгибание и разгибание ног стоя, сидя, лёжа, взмахи ногой; сочетание движений различными частями тела; упражнения на пресс; упражнения на формирование правильной осанки.

16.40-16.45 - перемена.

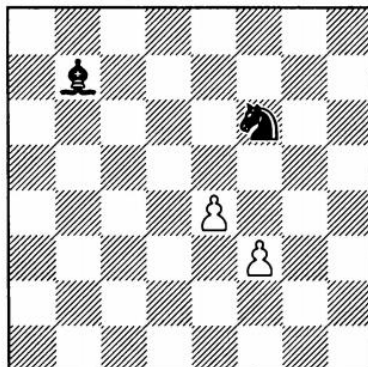
2 урок 16.45 - 17.25. Раздел ПЛАНА учебного процесса "Техника и тактика".

Тема урока: "Стратегические приёмы в шахматах".

Методическая литература : "Стратегические приёмы". В.Бронзик, А.Терёхин.

### **Барьер f3/e4 (f6/e5).**

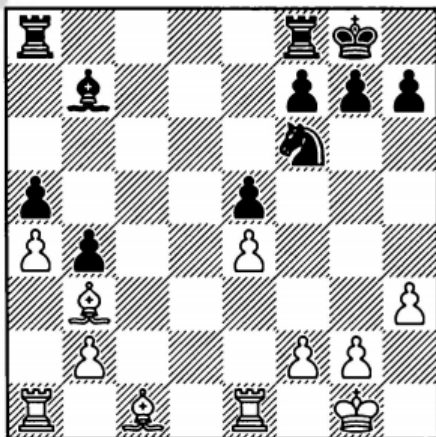
Представим себе часто встречающуюся ситуацию: белопольный слон чёрных находится на b7, а их конь расположен на f6. В этом случае белые, выстроив пешечную формацию f3/e4, ограничивают обе неприятельские фигуры.



## КАПАБЛАНКА – ВИДМАР

Нью-Йорк 1927

3.1



*Ход белых*

### 23. f3!

Даже если бы пешка e4 была достаточно защищена, белые сделали бы этот ход, чтобы сделать пассивным слона b7.

### 23... ♖fd8?!

Как указал Алехин, правильно было 23... ♘d7! (теперь поле b6 недоступно белому слону) 24. ♗e3 ♜fc8! 25. ♜ac1 ♔f8, хотя и тогда на стороне белых был бы значительный перевес.

### 24. ♗e3 h6

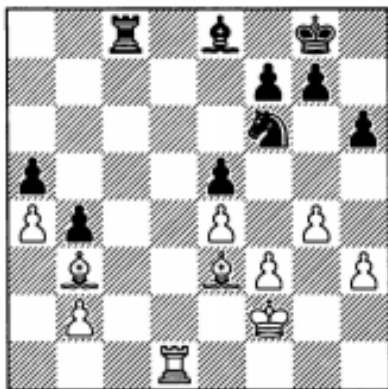
Для 24... ♘d7 было уже поздно – на это последовало бы 25. ♜ed1, и как после 25... ♔f8 26. ♜ac1, так и в случае 25... ♜ac8 26. ♜d2 дела чёрных плохи.

### 25. ♜ed1 ♗c6 26. ♜ac1 ♗e8

Слон не может найти себе достойного места и мечется, как в клетке. 26... ♗d7? было бы совсем плохо ввиду 27. ♗b6 ♜e8 28. ♜c5.

27. ♔f2 ♜xd1 28. ♜xd1 ♜c8 29. g4!

Лекционный материал выдаётся анализом критической позиции партии.



32...♖xd8 33.♗xd8 ♘d7 34.  
♗xa5 ♘c5 35.b3 ♘xb3 36.♗xb4  
♘d4 37.a5

Чёрные сдались.

Белые ограничивают противника ещё и на королевском фланге. Для 29.♗b6 момент был пока неподходящий – после 29...♘d7! 30.♗xa5 ♘c5 чёрные получили бы контригру.

**29...♗d7?**

Решающая ошибка. Видмар явно недоволен позицией своего слона и намечает его перевод на e6, но недооценивает или просматривает реакцию соперника.

**30.♗b6 ♗e6 31.♗xe6 fxe6**

Теперь на 32.♗xa5 последует 32...♖c2+ и затем 33...♖xb2, а на 32.♖d2 – 32...♖c4 33.♗xa5 b3. Кстати, и в этих обоих случаях чёрные ввиду разницы в активности лёгких фигур всё равно стояли бы на проигрыш, но Капабланка находит ещё лучшее решение.

**32.♖d8+!**

Скорее всего, этому ходу Видмар не уделил должного внимания. Теперь ладьи меняются, что позволяет белым забрать пешку a5 без каких-либо осложнений.

Домашнее задание: решение задач по "Тестам по тактике" В.Конотопа для первого разряда; игра в быстрые шахматы и/или блиц на официальных шахматных сайтах.