

ПЛАН

тренировки ГУУС-2 по шахматам 10 апреля 2020 года.

Тренер-А.Н.Поникаровский, староста-Влад Соколов.

1 урок 16.00 - 16.40. Раздел ПЛАНА учебного процесса - "Техника и тактика".

Методическая литература : "Стратегические приёмы". В.Бронзик, А.Терёхин.

Тема урока: "Стратегические приёмы в шахматах".

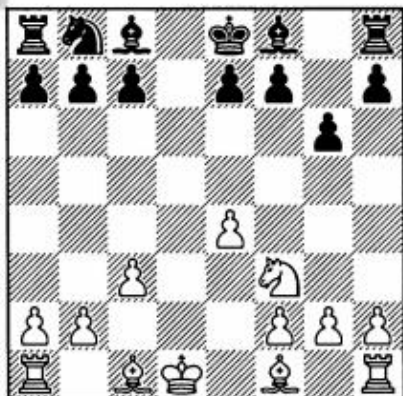
Барьер f3/e4 (f6/e5).

РАШКОВСКИЙ – МИХАЛЬЧИШИН

Москва 1981

1. ♖f3 ♜f6 2. c4 g6 3. ♘c3 d5
4. cxd5 ♜xd5 5. e4 ♜xc3 6. dxc3
♚xd1+ 7. ♚xd1

3.8



В партии У. Андерссон – Темпоне (Буэнос-Айрес 1989) здесь было сыграно 7...c5?!. Последовало 8. ♗e3 b6 9. a4 ♜c6 10. ♗b5 ♗d7 11. ♚c2 ♗g7 12. ♖hd1 a6 13. ♗c4 ♗g4 14. h3 ♗xf3 15. gxf3 0-0 16. f4 ♖a7 17. e5 a5 18. ♖d2 e6 19. ♖ad1 ♖c8, и этот очень неприятный для них эндшпиль чёрные проиграли (см. пример 24.5).

7...f6!

Начиная построение барьера f6/e5.

8.h4

Создавая угрозу 9.h5. Но она легко отражается следующим (развивающим!) ходом чёрных, после чего они продолжают свой план.

В ряде партий белые предпочитали предотвращающее 8.e5, и после 8...♜c6 9.exf6 exf6 на доске примерное равенство. Неоднократно испытывалось также 8. ♗e3, на что, разумеется, следовало 8...e5.

8... ♗g4 9. ♚c2 e5! 10. ♘d2 h5
11. ♗c4 ♚e7 12. a4 a5 13. b3 ♗e6,
с лёгкой игрой у чёрных.

16.40-16.45 - перемена.

2 урок 16.45 - 17.25. Раздел ПЛАНА учебного процесса "Техника и тактика".

Тема урока: "Стратегические приёмы в шахматах".

Методическая литература :
"Стратегические приёмы". В.Бронзик,
А.Терёхин.

КАСПАРОВ – КОРЧНОЙ

Шеллефтео 1989

3.10



Ход белых

При ходе чёрных они бы немедленно ограничили слона b2 и коня f3 путём 11...e5!. Но Каспаров этого не позволяет.

12.e5!

После этого хода вышеназванные фигуры остаются активными. Благодаря большому перевесу в развитии и необеспеченному положению неприятельского короля на стороне белых, несмотря на недостающую пешку, большой перевес.

Далее последовало:

12...♘g4 13.♘xc6 bxc6 14. ♖d4 fxe5 15. ♖xc6+ ♔c7

Не лучше и 15...♔e8, например: 16.0-0 e6 17.♞fc1 ♘d6 18.b5 ♘c7 19.♖xe5 ♘xe5 20.♘xe5 ♔f7 21.♞c7+ с выигранной позицией (Ульман – Шимчак, Варшава 1983).

16.♖xe5 ♘h5 17.0-0 ♘e8 18.♞fc1+ ♔b7 19.♖c4 e5 20.♘xe5 h5 21.♖a5+ ♔b6 22.♘c7+ ♔a6 23.♖c6+. Чёрные сдались.

Лекционный материал выдаётся анализом критической позиции партии.

Домашнее задание: решение задач по "Тестам по тактике" В.Конотопа для первого разряда; игра в быстрые шахматы и/или блиц на официальных шахматных сайтах.