

ПЛАН

тренировки ГУУС-2 по шахматам 12 апреля 2020 года.

Тренер-А.Н.Поникаровский, староста-Влад Соколов.

1 урок 16.00 - 16.40. Раздел ПЛАНА учебного процесса - "Техника и тактика".

Методическая литература : "Стратегические приёмы". В.Бронзик, А.Терёхин.

Тема урока: "Стратегические приёмы в шахматах".

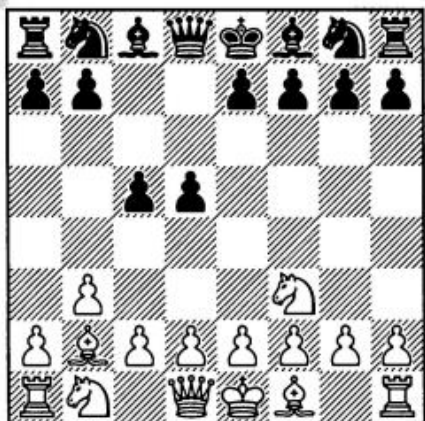
Барьер f3/e4 (f6/e5).

ЛИСИЦЫН – БОТВИННИК

Москва 1944

1. ♘f3 d5 2. b3 c5 3. ♙b2?!

3.7



Выглядит естественно, но позволяет сопернику построить барьер против этого слона. Лучшее

впечатление производит 3.e3, и если 3...f6?!, то 4.d4.

3...f6! 4.e3 e5 5. ♙b5+ ♞c6
6. 0-0 ♙d6

Благодаря серьёзному пешечному перевесу в центре и довольно пассивной позиции слона b2 у чёрных удобная игра.

16.40-16.45 - перемена.

2 урок 16.45 - 17.25. Раздел ПЛАНА учебного процесса "Техника и тактика".

Тема урока: "Стратегические приёмы в шахматах".

Методическая литература : "Стратегические приёмы". В.Бронзик, А.Терёхин.

3.9



Ход белых

20. f3!

Этим ходом белые ограничивают обе лёгкие фигуры неприятеля.

20... ♖fd8 21. ♖d1 ♕c5+ 22. ♕f2 ♗g8 23. ♘e2 ♕e5

Заслуживало внимания 23... ♕xf2+ 24. ♗xf2 ♗f8, хотя и тогда после 25. c4 bxc4 26. ♔xc4 белые стоят несколько лучше.

24. ♕d4 ♕g5 25. a4!

Пока что у чёрных лишь слаба лишь пешка d6, и защищать её довольно легко. В соответствии с принципом двух слабостей Соколов начинает беспокоить соперника ещё и на ферзевом фланге с идеей создать ему там вторую пешечную слабость. Поскольку как ладьи, так и лёгкие фигуры чёрных расположены пассивно, крайне маловероятно, что им удастся создать серьёзную контригру.

25... h5 26. ♕e3 ♕xe3+

Возможно, чёрным следовало продолжать уклоняться от размена ферзей путём 26... ♕e5!? (Соколов).

27. ♖xe3 b4

После 27... bxa4 28. ♔xa4 в лагере чёрных возникала вторая слабость (пешка a6), к чему и стремились белые.

28. a5 e5

Продолжение 28... ♔c6? неудачно из-за 29. ♘d4, и на практически любой отход слона следует 30. ♘хе6!, в то время как 29... ♖c7 наталкивается на 30. ♔хе6! – во всех этих случаях чёрным совсем плохо.

29. c3!

Активность белых на ферзевом фланге становится всё опаснее, в то время как чёрные по-прежнему стоят в пассиве.

29... bxc3 30. ♘xc3 ♗f8 31. ♔c4 ♖c7 32. ♔f1 ♗e7 33. ♘a4 ♖c2 34. ♖b3 ♖c7 35. ♘c3± ♘d7??

Зевок в плохой позиции.

36. ♔ха6 ♔а8

Или 36... ♔ха6 37. ♘d5++.

37. ♔f1. и белые выиграли.

Лекционный материал выдаётся анализом критической позиции партии.

Домашнее задание: решение задач по "Тестам по тактике" В.Конотопа для первого разряда; игра в быстрые шахматы и/или блиц на официальных шахматных сайтах.