

ПЛАН

тренировки ГУУС-2 по шахматам 15 апреля 2020 года.

Тренер-А.Н.Поникаровский, староста-Влад Соколов.

1 урок 16.00 - 16.40. Раздел ПЛАНА учебного процесса - "Техника и тактика".

Методическая литература : "Стратегические приёмы". В.Бронзик, А.Терёхин.

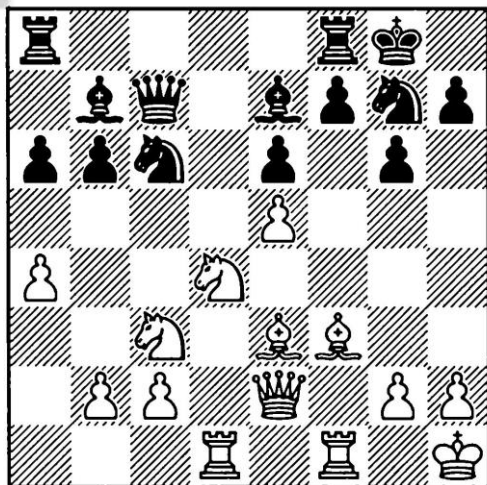
Тема урока: "Стратегические приёмы в шахматах".

Ограничение Коня.

ГЕЛЛЕР – МИХАЛЬЧИШИН

Первенство СССР, 1978

4.3



Ход белых

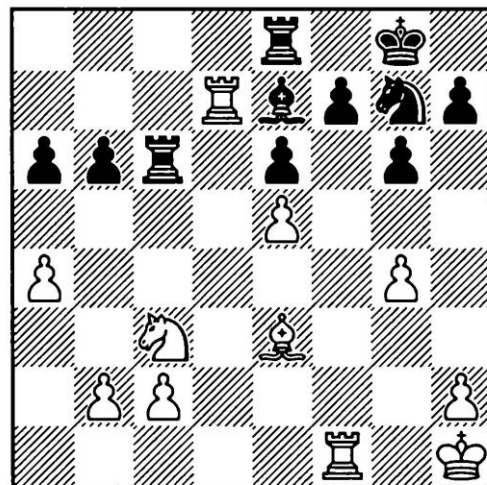
На g7 конь расположен неудачно, но он явно собирается войти в игру через f5. Могут ли белые этому помешать?

17. ♘xc6 ♙xc6 18. ♚c4! ♖fc8

Большой перевес у белых и после 18... ♘f5 19. ♙c1 ♖fc8 20. ♙xc6 ♚xc6 21. ♚xc6 ♖xc6 22.g4, (бедное животное загоняется назад в клетку) 22... ♘g7 (совсем плохо 22... ♘h4 23. ♖d7 ♗e8 24. ♖xe7 ♗xe7 25. ♙g5+-) 23. ♖d. Похо-

жую ситуацию мы вскоре увидим и в партии.

19. ♚xc6 ♗xc6 20. ♙xc6 ♖xc6 21. ♖d7 ♗e8 22.g4!



Таким образом белые не выпускают коня, к тому же угрожает ♘e4-f6+.

22...h5 23.h3 hxg4 24.hxg4 b5 25.axb5 axb5 26.♘e4! ♖xc2 27.♘f6+ ♙xf6 28.exf6 ♖xb2 29.fxg7 f5 30.♖f3 fxg4 31.♖f4 ♖c8 32.♙c5!

Чёрные сдались.

16.40-16.45 - перемена.

2 урок 16.45 - 17.25. Раздел ПЛАНА учебного процесса "Техника и тактика".

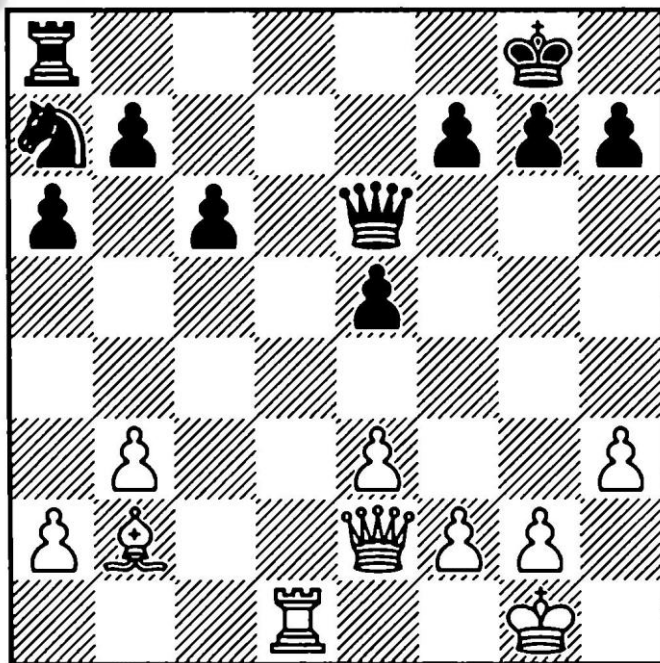
Тема урока: "Стратегические приёмы в шахматах".

Методическая литература : "Стратегические приёмы". В.Бронзик, А.Терёхин.

Лекционный материал выдаётся анализом критической позиции партии.

УЛЬМАН – Вл.ШМИДТ Поляница-Здруй 1967

4.4



Ход белых

У белых не хватает пешки, но они контролируют единственную открытую линию, в то время как ладья a8 и конь a7 пока что пассивны. Хотелось бы сыграть a2-a4, чтобы помешать ходу ♖a7-b5, но пешка a2 пока что должна охранять свою напарницу и в настоящий момент не вправе двинуться с места.

23. ♔g4!

Блестящая идея. Путём предложенного размена ферзей (при этом чёрный ферзь является на данный момент единственной хорошо расположенной фигурой неприятеля) белые начинают как борьбу за поле вторжения d7 (см. главу 26 «Рецепт Ботвинника: Менять неприятельские фигуры, защищающие поля вторжения!», так и игру против пешки e5, тем самым серьёзно затрудняя чёрным решение активизацию их ладьи и коня.

23...f5

После 23... ♔xg4 24.hxg4 у чёрных очень тяжёлое положение, например: 24...f6 (24... ♖b5 25. ♔d7+-) 25. ♔d7 (25.a4!?) 25... ♔b8 26.f4! (26.a4!?) 26...exf4 27.exf4 ♖c8 (с идеей 28... ♖b6; 27... ♖b5 проигрывает из-за 28.g5+-) 28. ♔d4! b5 (28...b6 29.g5+-) 29. ♔d8+ (но не 29.g5? ♖b6) 29... ♔f7 30.f5 ♔e7 31. ♔h8 ♔d6 (31... ♔a8 32. ♔c5+-) 32. ♔xh7 (32. ♔g8!?) 32...c5 33. ♔b2, и не верится, что чёрные могут спастись.

24. ♖c4!

Ульман продолжает гнуть свою линию. Тем не менее, хотя этот ход и хорош, сильнее он всё же не является.

Оказывается невероятное 24. ♖b4!! вело к победе, например: 24... ♗b8 (24... ♗b5 25. a4 a5 26. ♖c4! ♖xc4 27. bxc4 ♗a7 28. ♗d7+-; 24... ♗f7 25. ♗xe5 ♗b5 26. ♖c4+-) 25. ♖b6! ♗b5 26. a4! ♖xb3 27. ♗d2! ♖b4 28. axb5! ♖xd2 29. bxc6 ♖d1+ 30. ♗h2 ♖d5 31. ♖c7 ♖d8 (31... ♗e8 32. cxb7+-) 32. ♗xe5+-, но, как вы сами догадываетесь, вариант этот не является творением человеческого разума. Тем не менее, он представляется нам очень поучительным, так как его лейтмотивом является плохое положение чёрного коня.

24... ♖xc4

Ничего лучшего не было: 24... ♗f7? проигрывает из-за 25. ♗d7+ ♗f6 26. ♖h4+, а на 24... ♗e8? решают 25. ♖xe6+ ♗xe6 26. ♗d7.

25. bxc4

В позиции произошло важное изменение – поле b5 стало недоступно чёрному коню.

25... ♗f8?!

Необходимо было кардинальным образом активизировать коня путём 25... c5!, даже если это вело к позиции без пешки, например: 26. ♗xe5 ♗c6 27. ♗d5 ♗c8 28. ♗d6 (28. ♗xc5? нехорошо из-за 28... b6 29. ♗d5 ♗xe5 30. ♗xe5 ♗xc4 31. ♗xf5 ♗c1+ 32. ♗h2 ♗a1 –

такую позицию белые могут при случае и проиграть) 28... b6 29. ♗xf5 g6 (интересно проверить и 29... ♗a5!? 30. ♗f4 ♗b7 31. ♗e5 b5) 30. ♗f4 (или 30. ♗d5 ♗a5) 30... ♗b4 – объективно перевес здесь, наверное, всё ещё у белых (на данный момент у них даже лишний материал), но активность чёрных на ферзевом фланге ни в коем случае нельзя недооценивать.

Что же касается возможности 25... ♗e8?!, то на это могло последовать 26. ♗d7 ♗c8 27. c5! (но не 27. ♗xb7? ♗d6) 27... b6 28. ♗c7 bxc5 29. ♗xc6 с большими шансами на победу.

Ходом в партии Шмидт принимает решение вернуть пешку, но перевести свою ладью на 7-й ряд. Увы, чёрному коню это не особенно помогает.

26. ♗xe5 ♗f7 27. c5 ♗c8

После 27... ♗b5 28. ♗d8+ (28. a4 ♗e7!) 28... ♗f8 29. ♗d3 ♗f7 30. g4 у белых подавляющая позиция – достаточно сравнить их слона и неприятельского коня.

28. f4

Угрожая ходом 29. g4

28... b6?

Просмотр в трудной позиции.

29. ♗d8+ ♗f8 30. ♗xc8!

Чёрные сдались. После 30... ♗xc8 31. cxb6 пешка «b» будет стоять ладьи.

Домашнее задание: решение задач по "Тестам по тактике" В.Конотопа для первого разряда; игра в быстрые шахматы и/или блиц на официальных шахматных сайтах.